

LB021 è un'etichetta RFID adesiva in *coated paper*. Rettangolare, misura 73 x 17 mm, mentre l'inlay relativo all'antenna ha una dimensione di 70 x 14 mm. LB021 è applicabile ai **non metalli** con adesivo. La personalizzazione è eseguibile con stampa offset o inkjet, se a colori o in bianco e nero, e con termografia, in bianco e nero. È disponibile nel colore bianco, **nella frequenza UHF, con il chip MONZA M730.**

MERCATI

LB021 è progettata per letture a lungo raggio in diversi settori: **nell'asset management e nella logistica.**



frequenza europea (UE) 868 MHz - frequenza statunitense (US) 920 MHz

Caratteristiche RFID

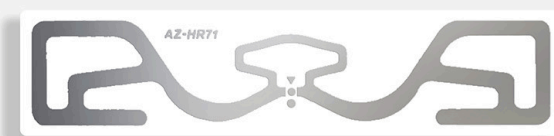
Chip	Memoria	Standard ISO
MONZA M730	0 bytes - TID: 12 bytes - EPC: 16 bytes	ISO 18000-63 / EPC Gen 2 V2

Specifiche tecniche

Dove applicarla	Superfici non metalliche
Dimensioni	73 x 17 mm, inlay 70 x 14 mm
Materiale	Coated paper
Metodo di applicazione	Adesivo

Personalizzazione

Colore	Bianco
Tipo di stampa e numerazione	Colore e b/n: offset, inkjet; termografia in b/n - altre tipologie su richiesta



73 mm
2.87 in